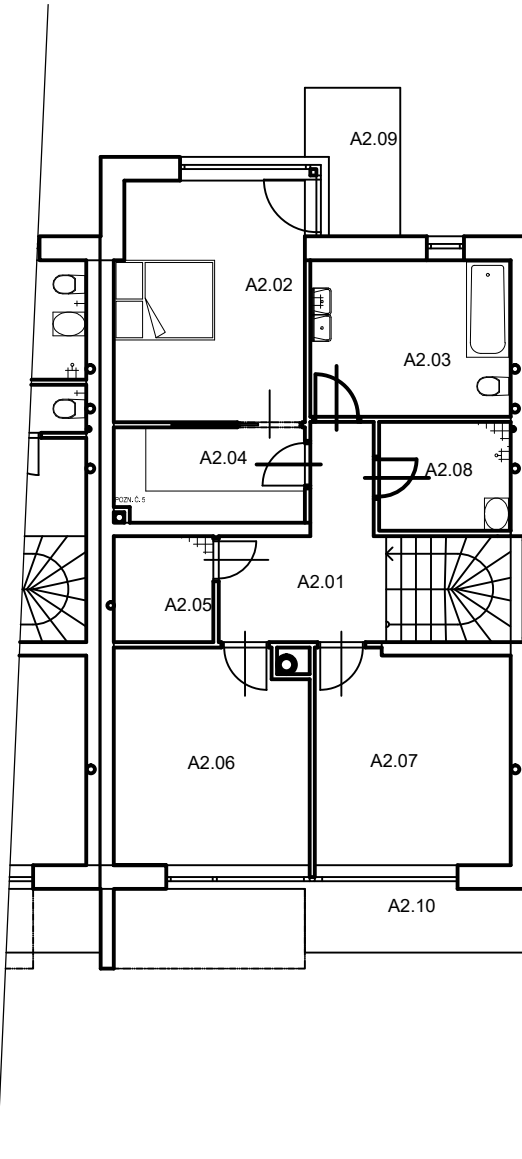
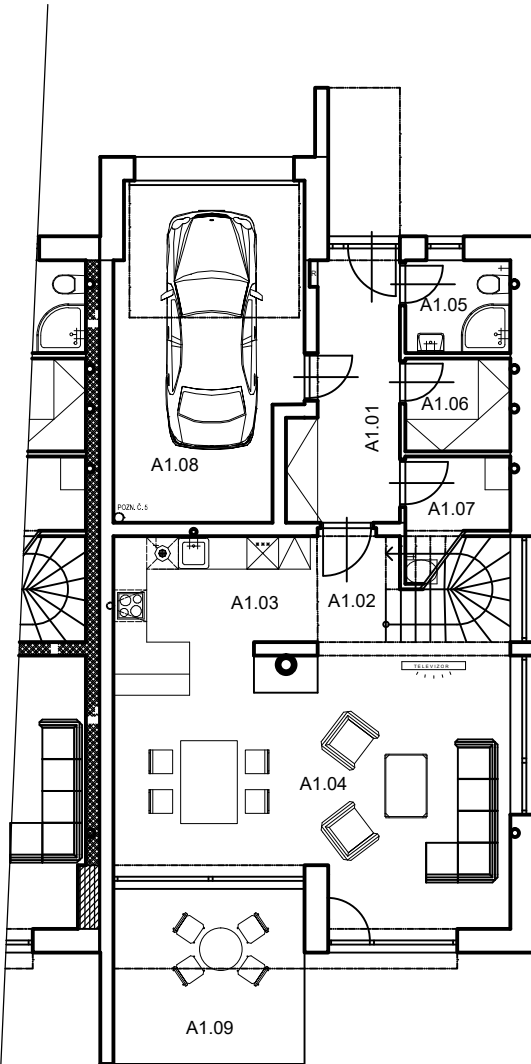


Řadové domy - REZIDENCE CIHELNA, obj. A



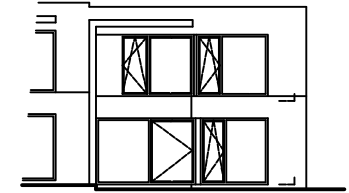
Půdorys 1. NP 1:100

Půdorys 2. NP 1:100

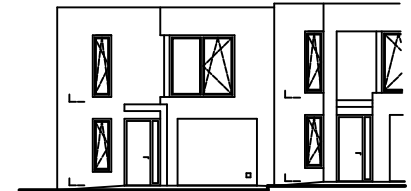


Pohledy 1:200

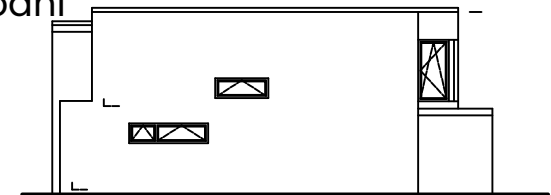
Jižní



Severní



Východní



RODINNÝ DŮM - A

PLOCHA DOMU 185,16 m ²		
OZNAČENÍ MÍSTNOSTI	ÚČEL MÍSTNOSTI	PLOCHA m ²
A1.01	VSTUPNÍ HALA	08,24
A1.02	CHODBA	03,10
A1.03	KUCHYŇ	07,43
A1.04	OBYTNÁ ČÁST	34,32
A1.05	WC, KOUPELNA	03,47
A1.06	ŠATNA	03,47
A1.07	TECHNICKÉ ZÁZEMÍ	06,41
A1.08	GARÁŽ	22,20
A2.01	CHODBA	08,90
A2.02	LOŽNICE	16,07
A2.03	KOUPELNA+WC	11,15
A2.04	ŠATNA	06,48
A2.05	KOMORA	03,75
A2.06	POKOJ	14,70
A2.07	POKOJ	14,76
A2.08	TECHNICKÉ ZÁZEMÍ	05,02
UŽITNÁ PLOCHA		169,47

A1.09	TERASA	11,88
A2.09	BALKON	04,37
A2.10	BALKON	05,20

Upozornění: Schéma půdorysu představuje dispoziční řešení bytu. Zobrazené vybavení nábytkem, vestavěné skříně, kuchyňská linka včetně spotřebičů a pračky nejsou součástí dodávky bytu. Toto vybavení je zobrazeno pouze pro názornost. Specifikace pro konstrukce, povrchové úpravy a vybavení je předmětem přílohy „Kvalitativní standard“ Plochy jednotlivých místností a dispozice v zobrazeném půdorysu bytu se může mírně lišit.

REZIDENCE CIHELNA	VYMO s.r.o.
	Pernštýnská 6, 530 02 Pardubice 732 202 000
PROJEKT	Řadové domy - Rezidence Cihelna
INTERNETOVÉ STRÁNKY	www.vymo.cz